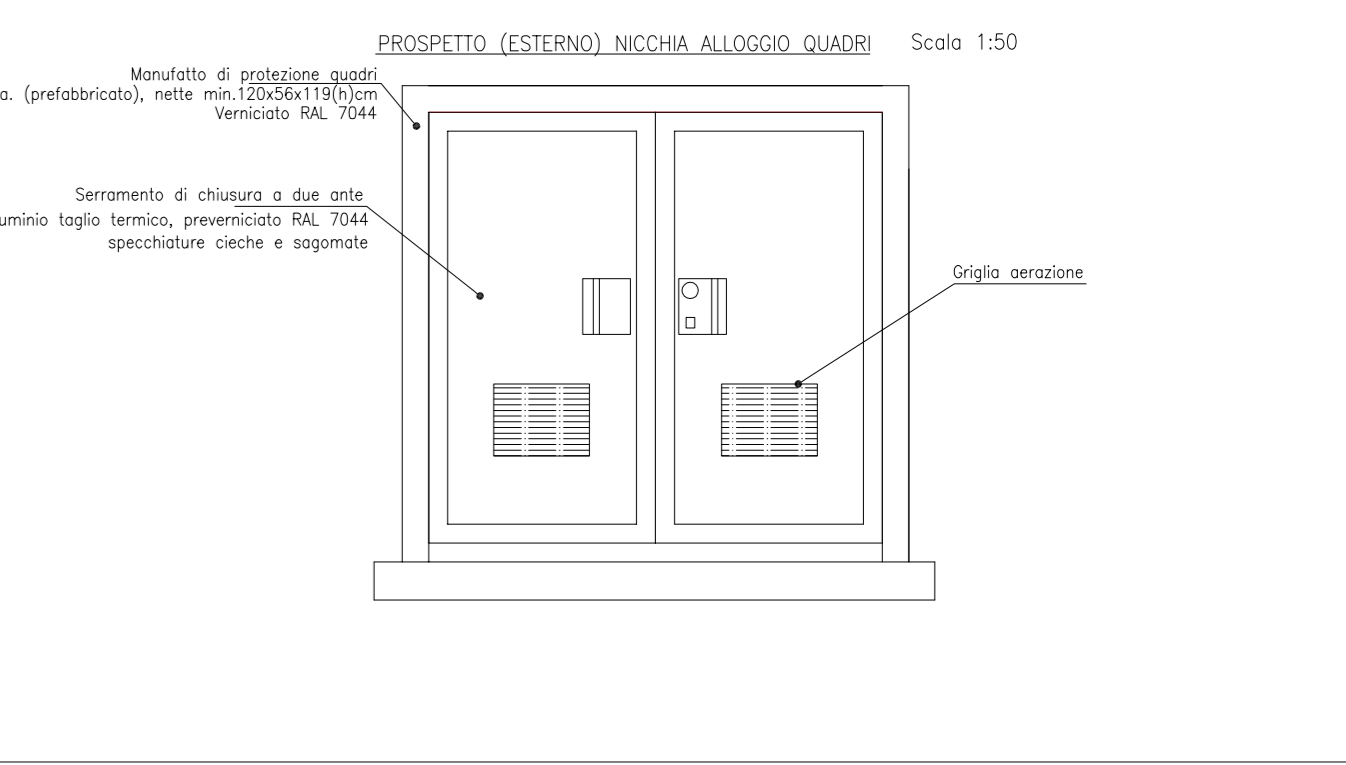
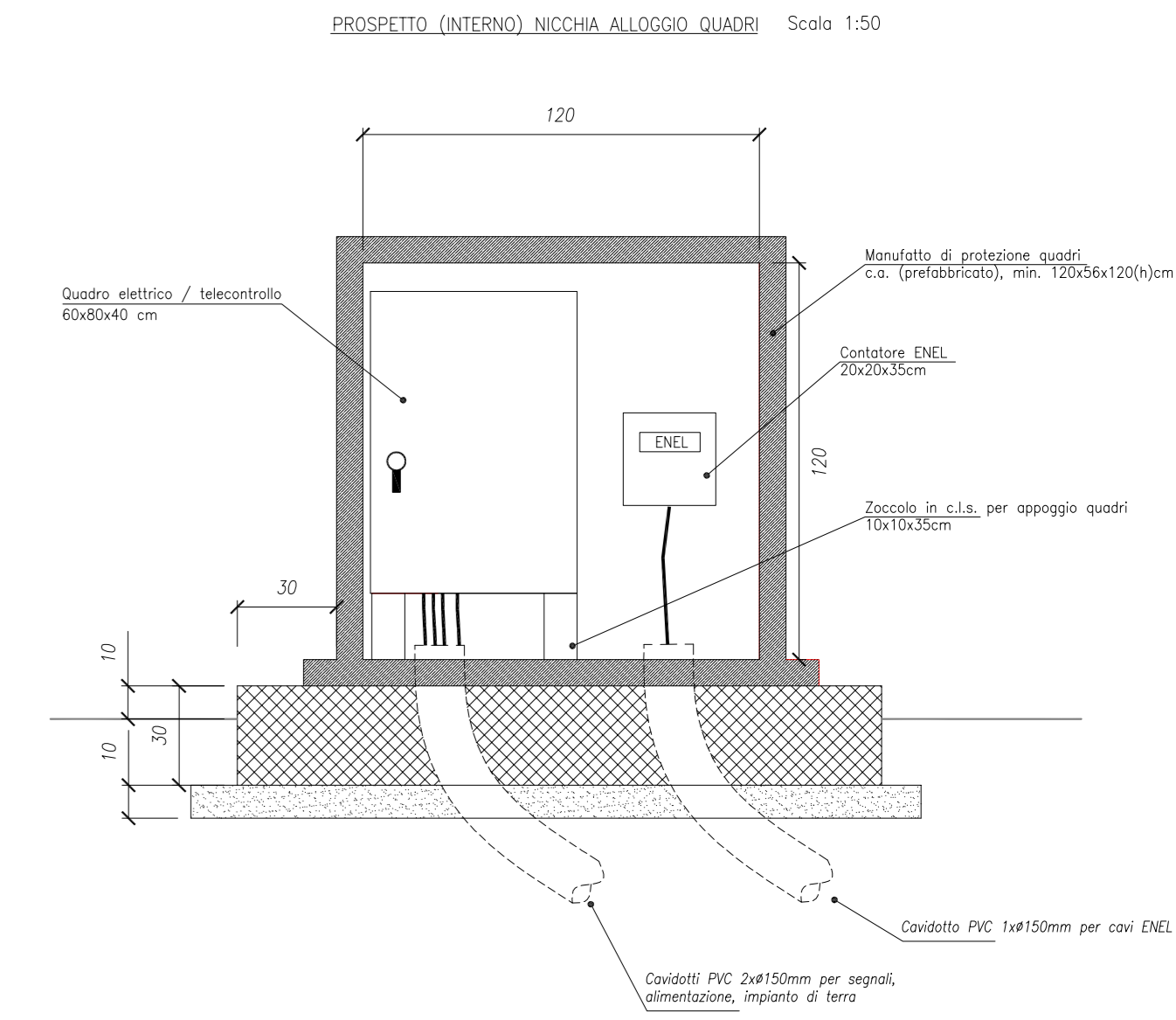


NUMERO SEZIONI	1	2	3	4	5	6	7	8	9	10	11	12	13	14	15	16	17	18	19	20	21	22
DISTANZE PARZIALI (m)	1.45	2.62	3.77	4.68	8.02	7.13	4.93	3.56	2.73	2.83	3.97	0.93	0.97	0.83	2.08	1.08	0.70	3.17	1.57	1.65	3.76	
DISTANZE PROGRESSIVE (m)	0.00	1.45	4.07	7.84	12.52	20.54	27.67	32.60	36.16	38.89	41.72	45.69	46.62	47.59	48.42	50.50	51.58	52.28	55.45	57.02	58.67	62.43
QUOTE TERRENO (m s.l.m.)	153.76	153.76	154.01	154.11	155.73	156.15	154.60	154.72	155.22	155.22	154.88	154.58	154.88	154.55	154.55	155.00	154.34	154.10	154.21	155.06	155.00	155.00
QUOTE FONDO SCORRIMENTO (m s.l.m.)							153.00		153.94	153.89				153.74	153.89			154.10				



IMPLEMENTAZIONE DI UNA STRATEGIA PARTECIPATA DI RISPARMIO IDRICO E RICARICA ARTIFICIALE PER IL RIEQUILIBRIO QUANTITATIVO DELLA FALDA DELL'ALTA PIANURA VICENTINA



codice azione: C2a/C2b
 titolo: CAMPO POZZI INFILTRAZIONE IN COMUNE DI BREGANZE
 partner responsabile: Provincia di Vicenza

elaborato: CAMPO POZZI: profilo longitudinale

00	novembre 2012	prima emissione			
rev.	data	descrizione revisione	redatto	verificato	approvato